



Subiekt Nexo – Kreator wdrożeniowy KSeF

We wcześniejszych e-mailach przekazywaliśmy Państwu informacje dotyczące przygotowania do KSeF – w tym jak nadać uprawnienia dla biura rachunkowego oraz jak wygenerować certyfikaty i klucze, które są niezbędne do integracji z systemem fakturowym.

Dziś przechodzimy do kolejnego kroku.

W tym przewodniku pokażemy Państwu, jak w praktyce wykorzystać te dane i jak poprawnie wgrać certyfikaty oraz skonfigurować KSeF w systemie **Subiekt Nexo**, tak aby możliwe było wystawianie faktur zgodnie z nowymi wymogami.

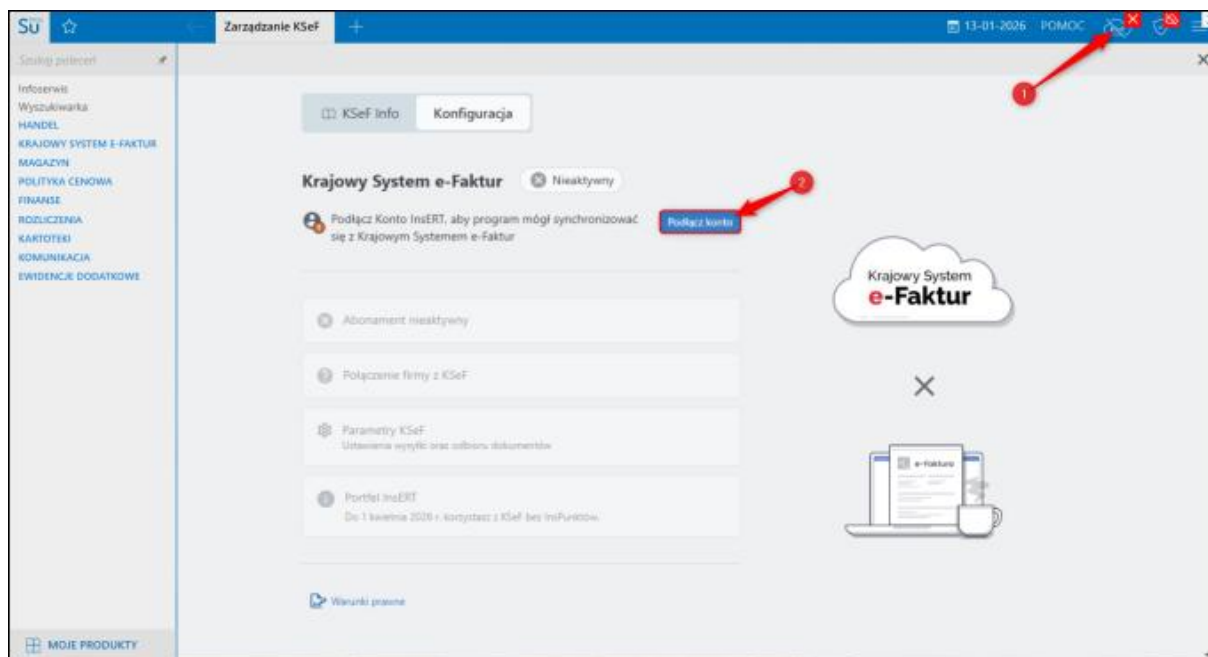
Instrukcja została przygotowana krok po kroku, w możliwie najprostszy sposób, aby cały proces był dla Państwa przejrzysty i bezproblemowy.

Program **Subiekt Nexo** umożliwia wgranie certyfikatu uwierzytelniającego oraz komunikację z KSeF. Udostępniony został również kreator wdrożeniowy, który pozwala na skonfigurowanie wszystkich podstawowych parametrów KSeF w jednym miejscu.

Aby to zrobić, należy:

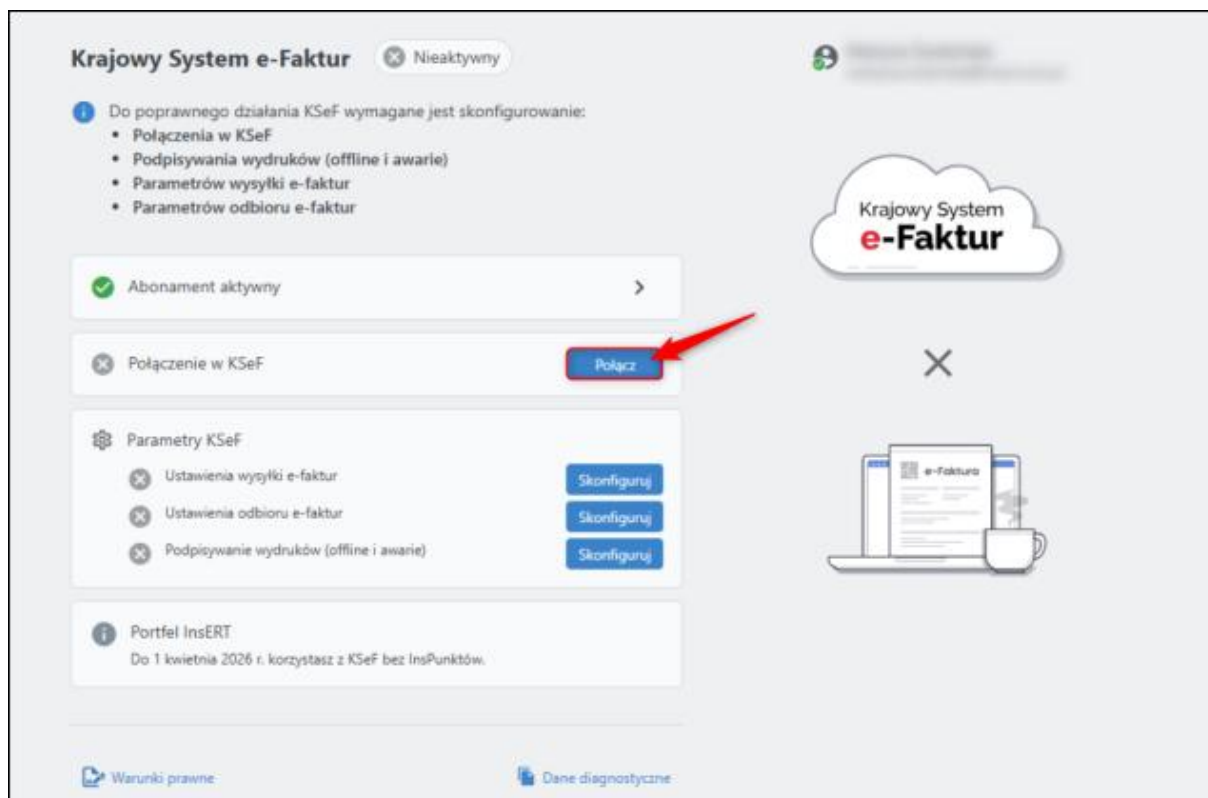
1. Skorzystać z ikony **KSeF** w kontekście programu i podłączyć **Konto InsERT** jeśli nie zostało to wcześniej zrobione.

Subjekt Nexo – Kreator wdrożeniowy KSeF



2. W sekcji **Połączenie firmy z KSeF** wybrać **Połącz**.

Subiekt Nexo – Kreator wdrożeniowy KSeF



3. Dodać lub przeciągnąć plik z **Certyfikatem** oraz **Kluczem prywatnym**, uzupełnić **Hasło do klucza prywatnego** i kliknąć **Autoryzuj**.

Subiekt Nexo – Kreator wdrożeniowy KSeF

Konfiguracja certyfikatu KSeF

* pole wymagane

Dodaj pliki uwierzytelniające do komunikacji z Krajowym Systemem e-Faktur.

1. Certyfikat uwierzytelniający*

Certyfikat KSeF

2. Klucz prywatny*

Klucz prywatny

Hasło do klucza prywatnego*

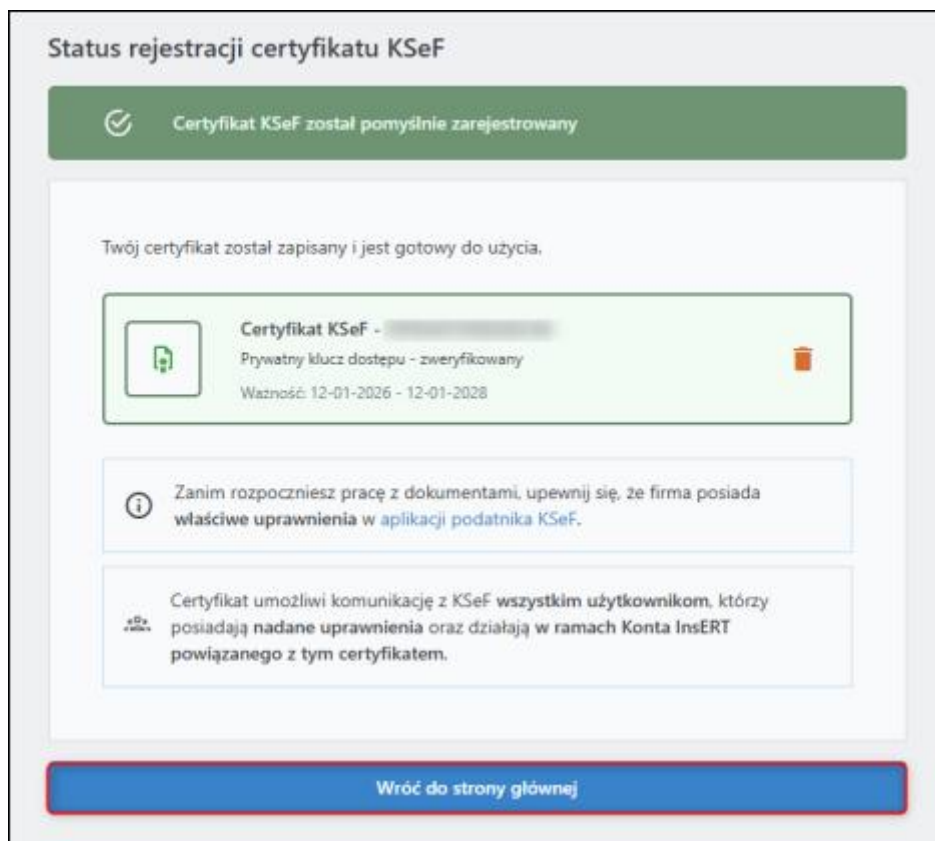
Wgrany certyfikat umożliwi komunikację z KSeF wszystkim użytkownikom programu, którzy posiadają nadane uprawnienia oraz działają w ramach Konta InsERT powiązanego z tym certyfikatem.
[Dowiedz się więcej o autoryzacji.](#)

Nie masz certyfikatu lub klucza? [Sprawdź, jak je wygenerować.](#)

ANULUJ AUTORYZUJ

4. Po **Autoryzacji** zostanie wyświetlony **Status rejestracji certyfikatu KSeF**. Kliknąć **Wróć do strony głównej**.

Subiekt Nexo – Kreator wdrożeniowy KSeF



Status rejestracji certyfikatu KSeF

✓ Certyfikat KSeF został pomyślnie zarejestrowany

Twój certyfikat został zapisany i jest gotowy do użycia.

Certyfikat KSeF - [redacted]
Prywatny klucz dostępu - zweryfikowany
Ważność: 12-01-2026 - 12-01-2028

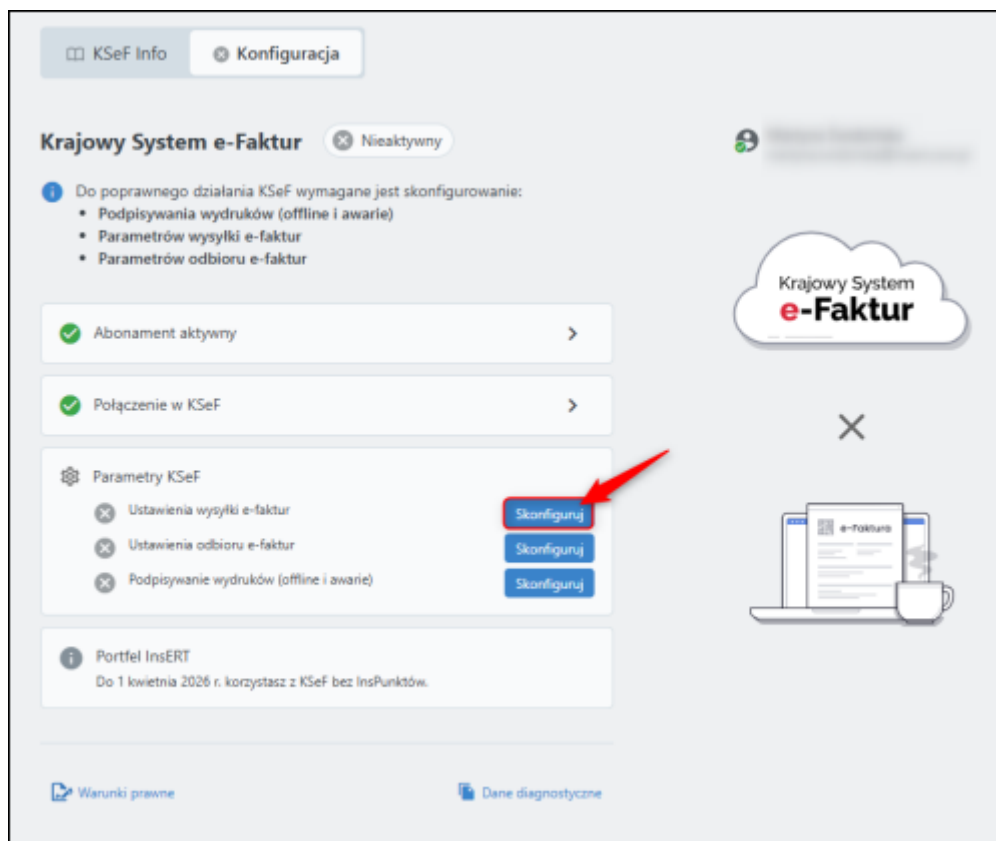
ⓘ Zanim rozpoczniesz pracę z dokumentami, upewnij się, że firma posiada właściwe uprawnienia w aplikacji podatnika KSeF.

👤 Certyfikat umożliwi komunikację z KSeF wszystkim użytkownikom, którzy posiadają nadane uprawnienia oraz działają w ramach Konta InsERT powiązanego z tym certyfikatem.

[Wróć do strony głównej](#)

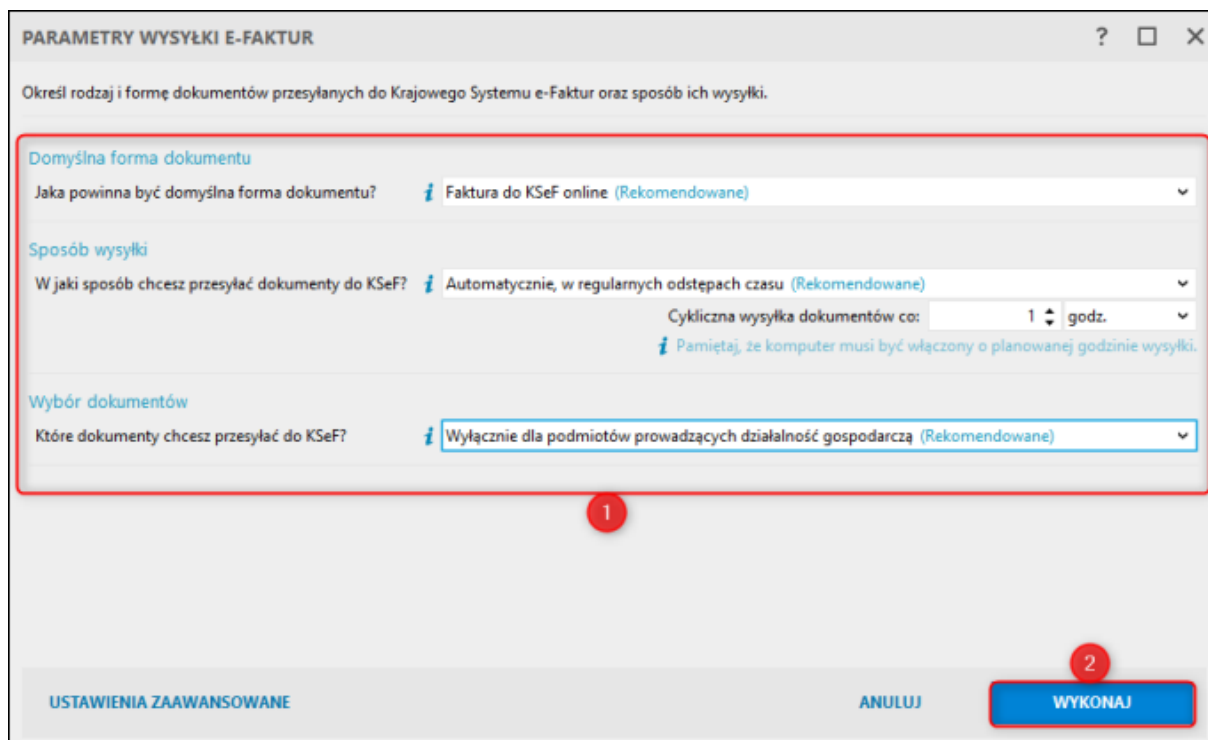
5. W sekcji **Parametry KSeF** skorzystać z opcji **Skonfiguruj** dla ustawień wysyłki e-faktur.

Subjekt Nexo – Kreator wdrożeniowy KSeF



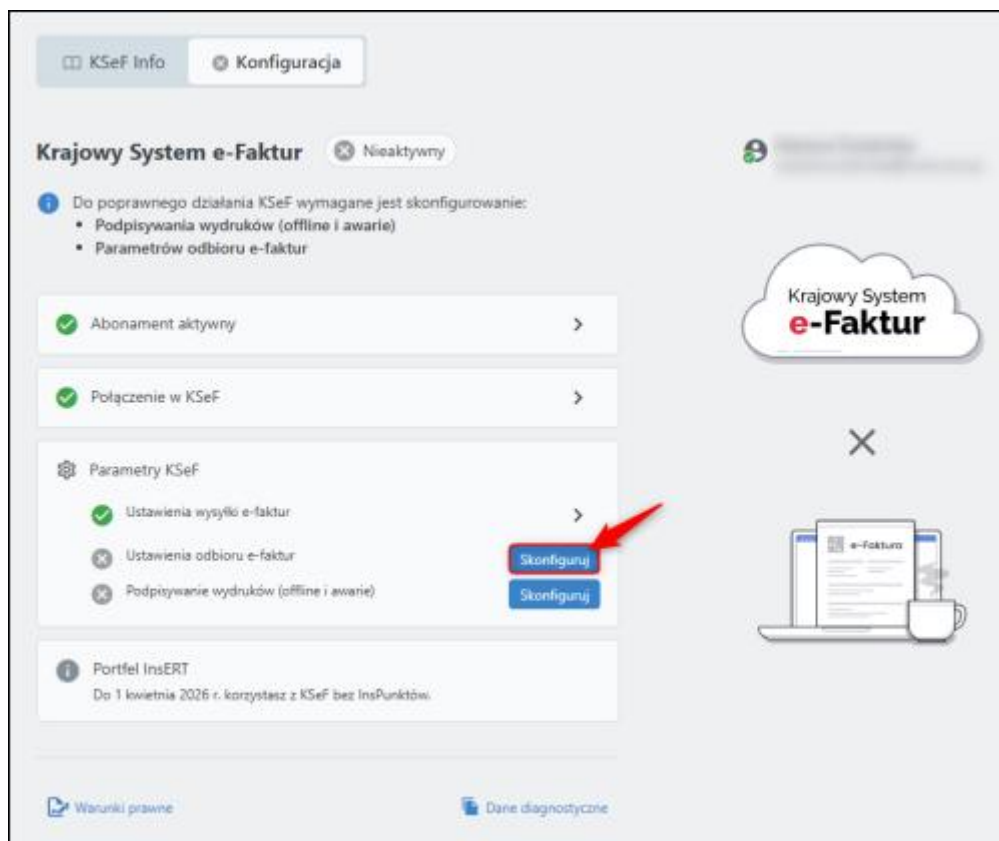
6. Dobrać ustawienia, potwierdzić przyciskiem **Wykonaj**.

Subiekt Nexo – Kreator wdrożeniowy KSeF



7. Analogicznie dla ustawień odbioru e-faktur.

Subiekt Nexo – Kreator wdrożeniowy KSeF



8. Dobrać ustawienia, potwierdzić przyciskiem **Wykonaj**.



Subiekt Nexo – Kreator wdrożeniowy KSeF

PARAMETRY ODBIORU E-FAKTUR

Określ, w jaki sposób dokumenty zakupu mają być pobierane do Subiekta nexo.

Dokumenty zakupu

Czy chcesz odbierać dokumenty zakupu z KSeF? *i* Tak (Rekomendowane)

Pobieraj dokumenty wystawione od: 13-01-2026

Co chcesz robić z pobranymi dokumentami? *i* Chcę wprowadzać je w Subiekcie (Rekomendowane)

Czy chcesz opisać i zaakceptować dokumenty przed ich zaksięgowaniem? *i* Tak (Rekomendowane)

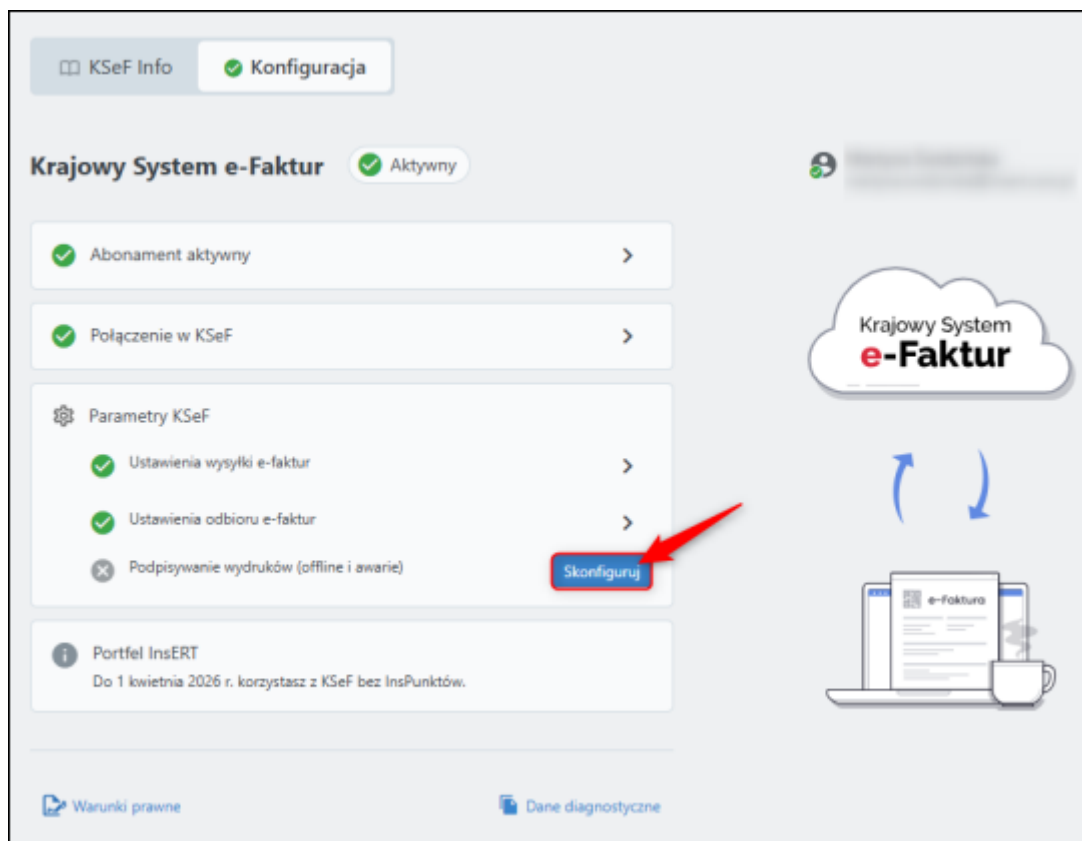
1

2

USTAWIENIA ZAAWANSOWANE ANULUJ WYKONAJ

9. Przejść do konfiguracji **Podpisywanie wydruków (offline i awarie)**.

Subjekt Nexo – Kreator wdrożeniowy KSeF



10. Dodać lub przeciągnąć plik z **Certyfikatem** oraz **Kluczem prywatnym**, uzupełnić **Hasło do klucza prywatnego** i kliknąć **Wykonaj**.







Subiekt Nexo – Kreator wdrożeniowy KSeF

SKONFIGURUJ PODPISYWANIE WYDRUKÓW (OFFLINE I AWARIE)

Dodaj certyfikat typu 2 oraz powiązany klucz prywatny, wymagane do podpisywania faktur wystawianych w trybie offline i podczas awarii. Dzięki podpisowi **wydruk faktury otrzyma status oficjalnego dokumentu**, który możesz przekazać klientowi.

Nie masz certyfikatu lub klucza? Możesz je utworzyć zgodnie z instrukcją Ministerstwa Finansów: [Sprawdź, jak je wygenerować](#)

Podpisywanie wydruków (offline i awarie)

Certyfikat typu 2 (offline) <i>i</i>	 Test123.crt 
Klucz prywatny <i>i</i>	 Test123.key 
Hasło do klucza prywatnego <i>i</i>	<input type="password" value="....."/>

1

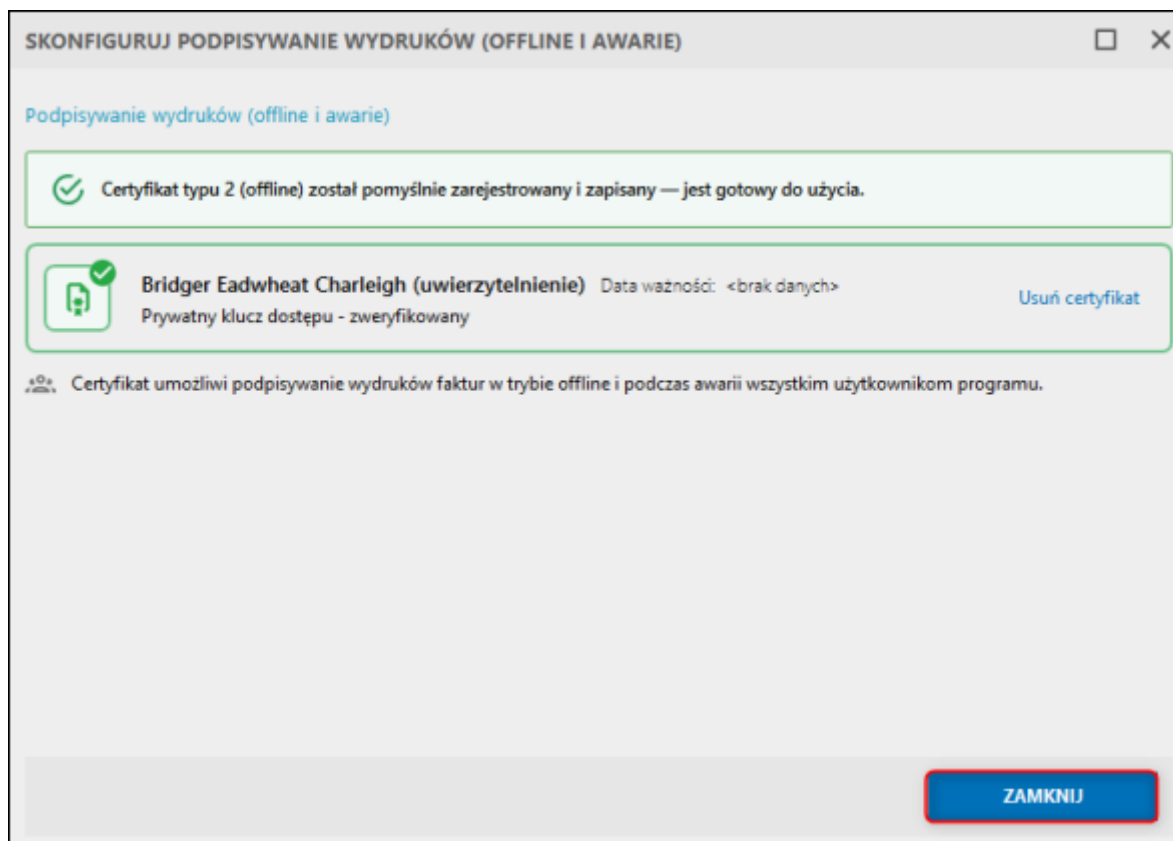
2

USTAWIENIA ZAAWANSOWANE ANULUJ WYKONAJ

11. Po **Autoryzacji** zostanie wyświetlony **Status rejestracji certyfikatu KSeF**.
Kliknąć **Zamknij**.



Subiekt Nexo – Kreator wdrożeniowy KSeF



Pozostałe ustawienia dotyczące KSeF znajduje się w module **Parametry KSeF** w odpowiednich zakładkach. Artykuł e-Pomocy opisujący zaawansowaną konfigurację KSeF dostępny jest [tutaj](#).



Subjekt Nexo – Kreator wdrożeniowy KSeF

The screenshot displays the configuration interface for the KSeF system. The main window is titled "Parametry Krajowego Systemu e-Faktur" and is divided into several sections:

- KONFIGURACJA**: Includes a search bar for "ksef" and a list of configuration items like "Parametry KSeF", "Definicje widoków", and "Typy dokumentów".
- Parametry Krajowego Systemu e-Faktur**: The main configuration area with tabs for "PODSTAWOWE", "WYSYLKA (SPRZEDAŻ)", and "ODBIÓR (ZAKUP)".
- Komunikacja z KSeF**: Settings for document exchange, including "Wysłanie i odbieranie dokumentów z:" (Bramka produkcyjna) and "Certyfikat typu 2 (offline):" (Bridger Eadwheat Charleigh).
- Parametry wysyłki**: Includes checkboxes for automatic sending and receiving, and frequency settings (e.g., 1 godz., 30 min, 1 dzień).
- Parametry odbioru**: Includes checkboxes for automatic receiving and settings for handling invoices from suppliers and third parties.
- Obsługa awarii**: Settings for handling system errors, such as "Ostrzeżenie" and "Niedostępność infrastruktury IneERT".